

PROGNOSYS POUR PHOSPHAX sc

Supprimez les opérations de maintenance imprévues !

PROGNOSYS est un système de diagnostic prédictif qui aide à anticiper la maintenance de votre instrument en informant des opérations à venir. Les écarts de résultats sont-ils dus à des modifications sur votre instrument ou de l'eau analysée ? Déterminez-le avec certitude !



Indicateur de mesure

L'indicateur de mesure surveille les composants de l'instrument. Les informations collectées servent à déterminer les besoins de maintenance de l'équipement et à prévenir l'utilisateur avant que les mesures ne perdent en fiabilité.



Indicateur d'entretien

L'indicateur d'entretien affiche le nombre de jours restants avant les prochaines opérations de maintenance ou d'entretien nécessaires.

Il est temps de planifier vos opérations de maintenance avant que vos mesures ne soient affectées.

MAINTENANCE REQUISE



Indicateur de mesure

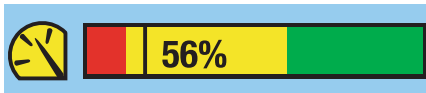
Niveaux de réactifs extrêmement faibles.
Erreur d'un instrument.



Indicateur d'entretien

Il reste 1 jour ou moins avant la prochaine opération de maintenance recommandée.
Il y a de l'eau dans l'analyseur.

EN ATTENTE DE MAINTENANCE



Indicateur de mesure

Niveaux de réactifs faibles, il faudra bientôt les remplacer.

Le délai d'échange du piston de la pompe est dépassé depuis plus de 60 jours.

Le module du filtre est sale, il faudra bientôt le nettoyer (ne s'applique qu'aux analyseurs avec une sonde filtrante).

Avertissement d'un instrument.



Indicateur d'entretien

Il reste entre 2 et 14 jours avant la prochaine opération de maintenance (personnalisable).

PERFORMANCES DE MAINTENANCE



Indicateur de mesure

Niveaux de réactifs acceptables (au moins 1 % restant).

Le piston de la pompe est en bon état (100 %) ou le délai d'échange du piston de la pompe est dépassé (76 à 99 %).

Le module du filtre est en bon état.

95 % pendant que l'analyseur chauffe.

95 % pendant que l'analyseur refroidit.



Indicateur d'entretien

Il reste entre 7 et 14 jours avant la prochaine opération de maintenance (personnalisable).

Presque aucune humidité n'est détectée dans l'analyseur.

De nombreux paramètres et opérations pris en compte par l'indicateur de maintenance seront également affichés par l'indicateur d'entretien si les composants des instruments liés nécessitent une maintenance prochaine.