

# MODULE RTC-SD SOLUTION DE RÉGULATION DE LA DÉSHYDRATATION DES BOUES EN TEMPS RÉEL

## Domaines d'application

- Rejets urbains
- Rejets industriels



## Déshydratation des boues sous contrôle.

Le système RTC-SD de Hach® permet de contrôler le dosage des polymères en temps réel et vous permet d'augmenter la capture de matières en suspension tout en vous faisant réaliser des économies sur l'évacuation des boues et les coûts des polymères.

### Garantissez la fluidité de vos procédés

L'ajustement du processus de déshydratation des boues en fonction de données en temps réel améliore la concentration en matières en suspension et l'efficacité de vos procédés. Le système RTC-SD calcule en permanence la charge des boues, surveille la qualité du centrât et ajuste automatiquement le dosage de polymère, ce qui permet le bon fonctionnement de votre système. Contrôler vos procédés n'a jamais été aussi simple.

### Un système prêt à l'emploi

RTC est un système « Plug and Play » opérationnel après un réglage très simple. Le système requiert un temps d'immobilisation minimal pour son installation. Aussitôt fait, Hach vous aidera à programmer les points de consigne. Ainsi, vous serez fin prêt à surveiller et à traiter votre boue en temps réel.

### Réalisez des économies sur le traitement

Le module RTC-SD a été préprogrammé à l'aide d'algorithmes permettant l'ajustement des polymères et du débit afin de maintenir la concentration en solides souhaitée. Traiter uniquement ce qui a besoin de l'être vous permet de réduire au minimum requis les coûts liés aux produits chimiques et au transport.

### Diagnostic prédictif

Prognosis est un système de diagnostic prédictif qui vous aide à anticiper l'entretien de votre instrument en vous informant des opérations nécessaires à venir. Les différences de résultats sont-elles dues à des modifications au niveau de votre instrument ou de l'eau analysée ? Déterminez-le avec certitude !

### Nous prenons le service très au sérieux !

L'offre complète de services de Hach comprend des visites pour l'entretien de routine et des réparations sous garantie. Une équipe locale de techniciens surveillera également votre système et vous enverra ses rapports pour attester du bon fonctionnement de vos processus. Vous aurez l'impression qu'un technicien Hach travaille dans votre usine.



Be Right™

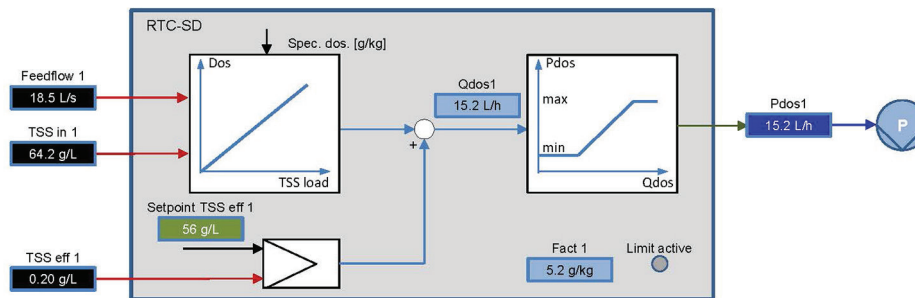
## Principe de fonctionnement

Le contrôleur RTC-SD (déshydratation des boues) optimise le taux de dosage de polymère ou la charge massique sur la déshydratation mécanique des boues dans les usines de traitement biologiques des eaux usées. En fonction de la charge en matières en suspension (concentration MES et débit) sur l'alimentation, le taux de dosage de polymère ou le débit d'alimentation est contrôlé.

Le module de régulation peut combiner les avantages du contrôle en boucle ouverte et de la régulation par rétroaction lors de l'utilisation des mesures MES pour le débit d'entrée en combinaison avec la mesure MES dans le centrât d'une centrifugeuse.

Si les signaux d'entrée débit entrée ou concentration MES ne sont pas disponibles, le système bascule automatiquement sur des principes de repli.

Le logiciel de régulation RTC-SD peut être combiné avec d'autres modules logiciels de régulation et doit être hébergé par un matériel spécifique.



## Référence de commande

### Module RTC-SD

<b>LXV410</b>	Module RTC-SD, solution complète, avec logiciel et matériel. Module de régulation de déshydratation des boues. Disponible en version 1 ou 2 canaux.
<b>LXZ516</b>	Module RTC-SD, logiciel uniquement. A utiliser avec LXV515. Module de régulation de déshydratation des boues. Disponible en version 1 ou 2 canaux.
<b>LXV515</b>	Matériel IPC

Remarque : l'utilisation du module RTC nécessite le transmetteur SC1000 avec carte RTC.

### Soyez assuré de l'exactitude de vos mesures grâce à un partenaire de service de premier rang. Ayez confiance avec le service Hach.

La mise en service par Hach des systèmes RTC (Real Time Control ou contrôle en temps réel) vous offre l'assurance que votre solution de contrôle en temps réel est correctement installée et configurée pour une efficacité optimale. Pendant les trois premiers mois d'utilisation suivant le démarrage de votre système (période de mise en service), Hach surveillera avec attention votre système et examinera vos données à distance afin de vous fournir des conseils visant à optimiser votre solution RTC, son niveau de performance et son efficacité pour votre application.